



INFORME SEMANAL DE PRECIOS – CRIA E INVERNADA

DIRECCION DE ANALISIS ECONOMICO PECUARIO

Semana del 30 de Mayo al 3 de Junio de 2011

Comercialización de Hacienda en Remates de Feria

Cuenca del Salado, Noreste Bonaerense, Noreste Bonaerense, Sudoeste Bonaerense, Santa Fe, Corrientes y La Pampa.

Cantidad de Cabezas Comercializadas: 20.847

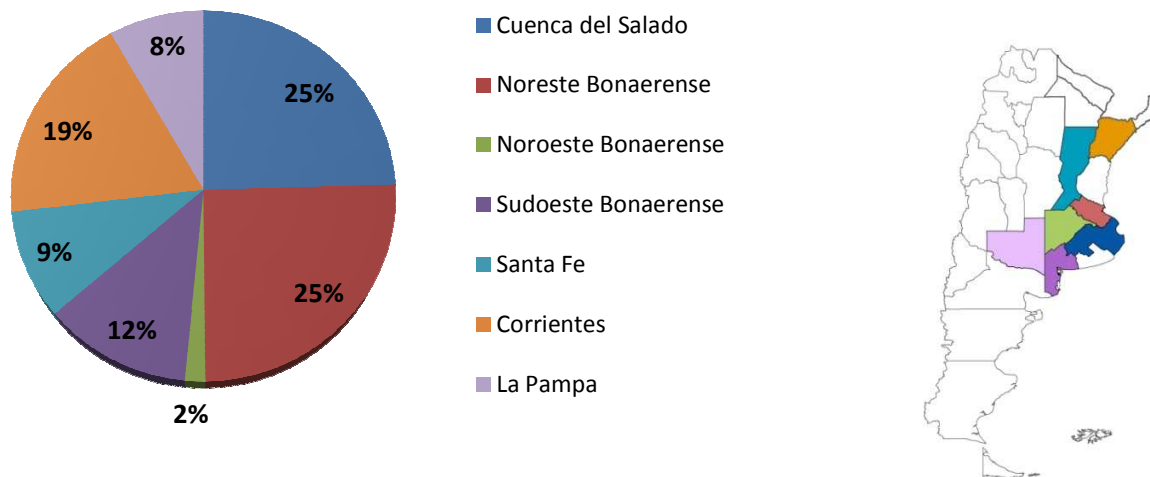
Cuadro 1. Precios Promedio de Comercialización de Hacienda Vacuna en Remates de Feria, semana 22.

Invernada	Cabezas	\$ Max.	\$ Min.	\$/Kg.Vivo	Var. % Semana Anterior
Novillitos 260-300 Kg.	1.103	9,53	8,62	9,14	-4,07
Novillitos +300 Kg.	884	8,63	7,78	8,19	-2,60
Vaquillonas 210-250 Kg.	443	10,56	9,89	10,25	0,51
Vaquillonas 250-290 Kg.	311	10,13	9,55	9,95	11,40
Vaquillonas +290 Kg.	159	8,65	8,36	8,50	9,62
Terneros -160 Kg.	2.454	12,38	6,85	11,78	-9,90
Terneros 160-180 Kg.	2.527	11,65	10,37	11,17	-5,82
Terneros 180-200 Kg.	3.188	11,31	10,34	10,97	-7,32
Terneros 200-230 Kg.	2.470	11,20	10,13	10,66	-5,01
Terneros 230-260 Kg.	992	10,47	9,50	9,94	-1,65
Terneras -150 Kg.	1.434	12,24	10,79	11,63	-6,02
Terneras 150-170 Kg.	1.614	11,16	10,47	10,92	-3,84
Terneras 170-190 Kg.	2.002	11,16	10,26	10,74	-3,02
Terneras 190-210 Kg.	1.266	11,12	10,28	10,68	-2,35
IGCel				10,74	-5,39

Fuente: Elaborado por la Dirección de Análisis Económico Pecuario-Dirección Nacional de Transformación y Comercialización de Productos Pecuarios-Subsecretaría de Ganadería-SAGyP-MAGyP con datos de www.entresurcosycorrales.com.ar

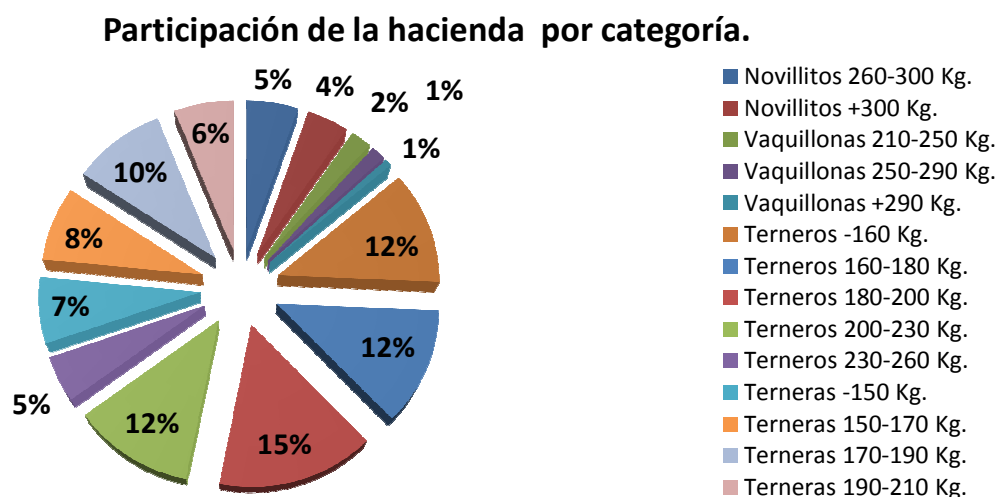


Figura 1. Participación de la Hacienda Vacuna Comercializada por Zona, semana 22.



Fuente: Elaborado por la Dirección de Análisis Económico Pecuario-Dirección Nacional de Transformación y Comercialización de Productos Pecuarios-Subsecretaría de Ganadería-SAGyP-MAGyP con datos de www.entresurcosycorrales.com.ar

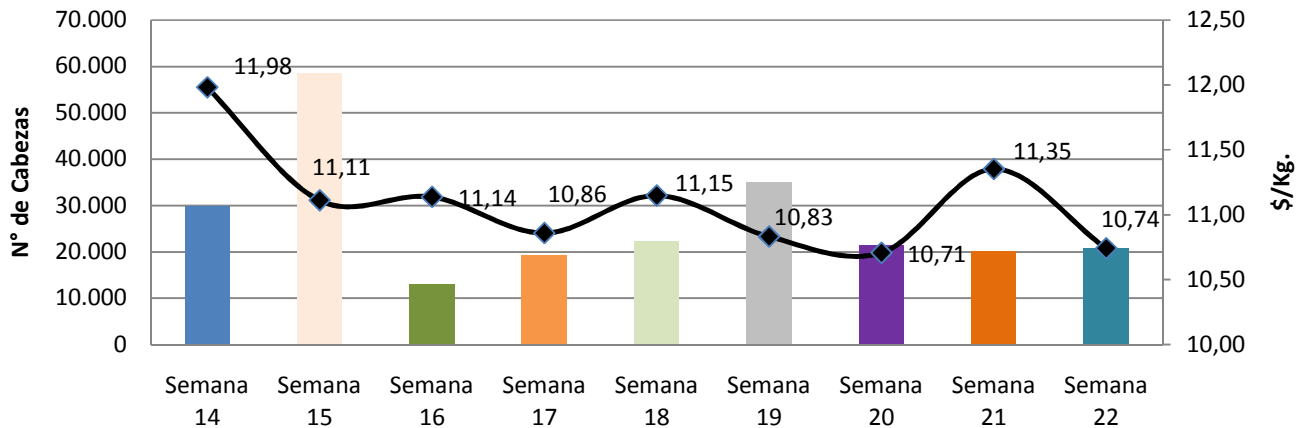
Figura 2. Participación de la Hacienda Vacuna Comercializada por Categoría, semana 22.



Fuente: Elaborado por la Dirección de Análisis Económico Pecuario-Dirección Nacional de Transformación y Comercialización de Productos Pecuarios-Subsecretaría de Ganadería-SAGyP-MAGyP con datos de www.entresurcosycorrales.com.ar

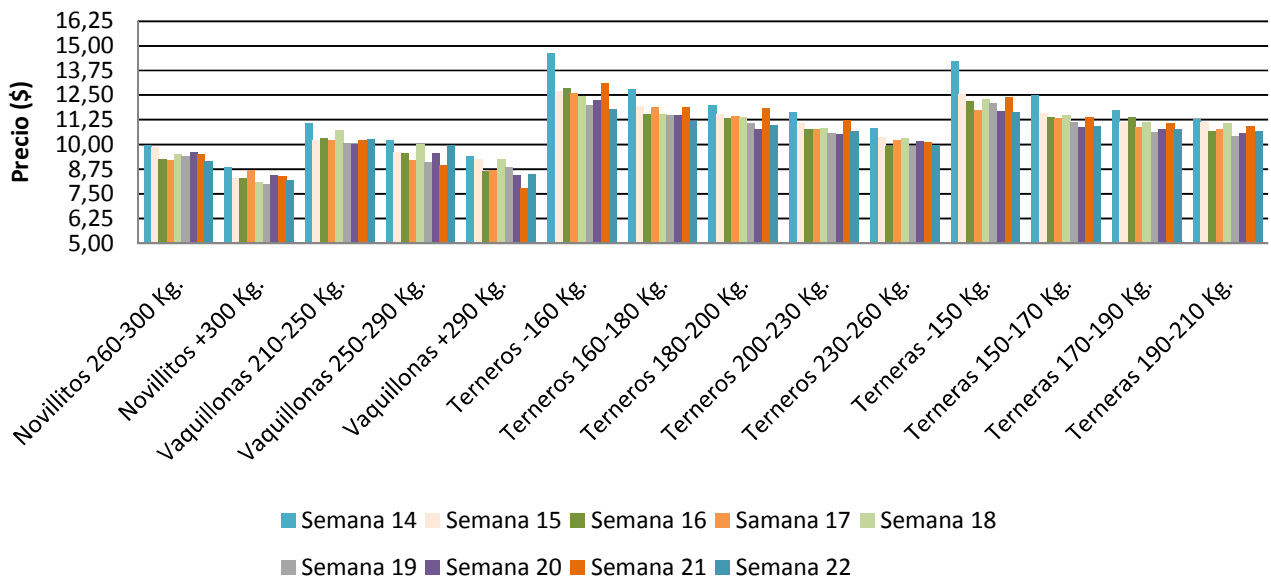


Figura 3. Evolución del N° de Cabezas Comercializadas, semana 14 a 22.



Fuente: Elaborado por la Dirección de Análisis Económico Pecuario-Dirección Nacional de Transformación y Comercialización de Productos Pecuarios-Subsecretaría de Ganadería-SAGyP-MAGyP con datos de www.entresursosycorrales.com.ar

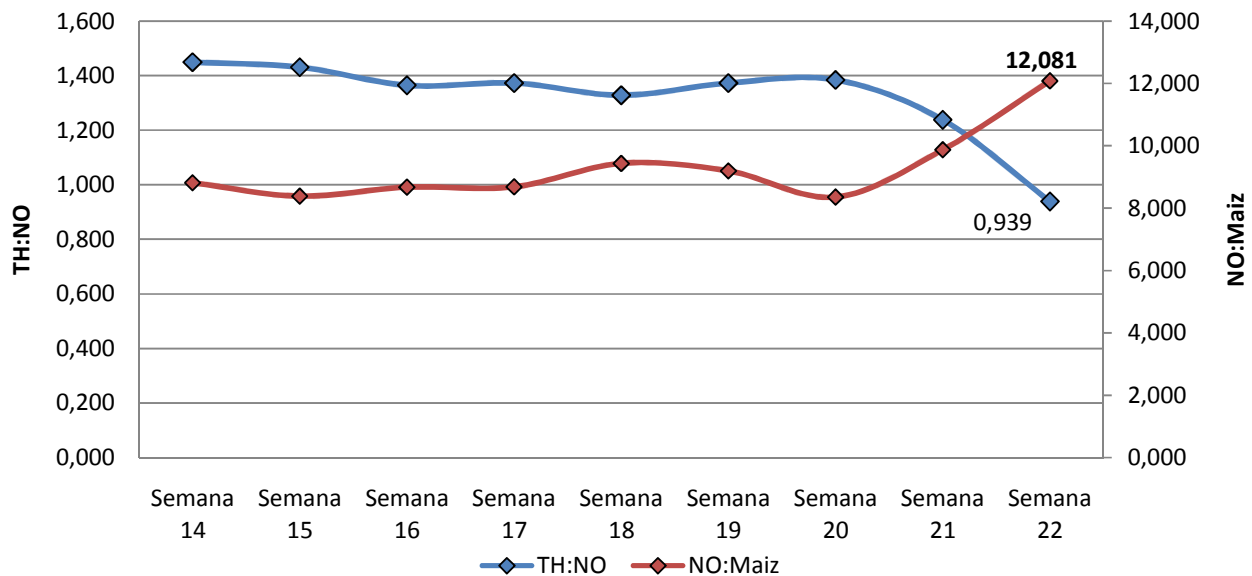
Figura 4. Evolución del Precio Promedio en pesos de la Hacienda Comercializada, semana 14 a 22.



Fuente: Elaborado por la Dirección de Análisis Económico Pecuario-Dirección Nacional de Transformación y Comercialización de Productos Pecuarios-Subsecretaría de Ganadería-SAGyP-MAGyP con datos de www.entresursosycorrales.com.ar



Figura 5. Relación Precio \$/kg. vivo, Ternero/Novillo y Novillo/Maíz. Semana 14 a 22.



Fuente: Elaborado por la Dirección de Análisis Económico Pecuario-Dirección Nacional de Transformación y Comercialización de Productos Pecuarios-Subsecretaría de Ganadería-SAGyP-MAGyP con datos de www.entresurcosycorrales.com.ar y DIMEAGRO.

Ante cualquier consulta contactar

Lic. Diego Ponti

Correo electrónico: productos_pecuarios@minagri.gob.ar

Dirección de Análisis Económico Pecuario

**DIRECCION NACIONAL DE TRANSFORMACION Y
COMERCIALIZACION DE PRODUCTOS PECUARIOS**

Subsecretaría de Ganadería

Secretaría de Agricultura, Ganadería y Pesca